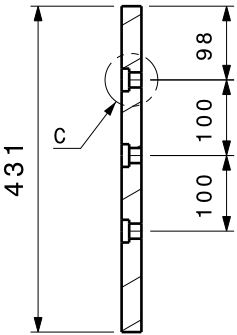
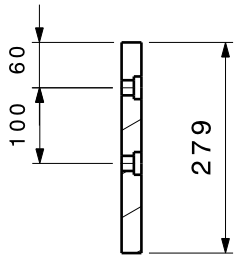
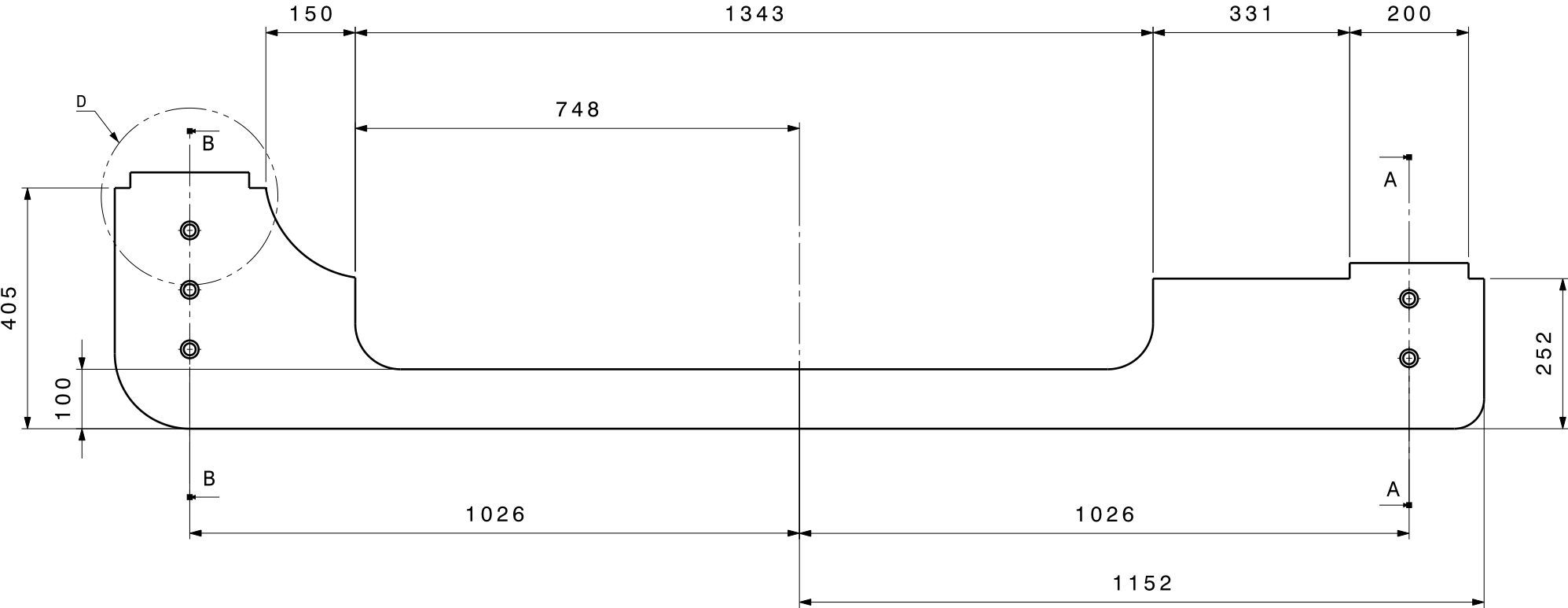


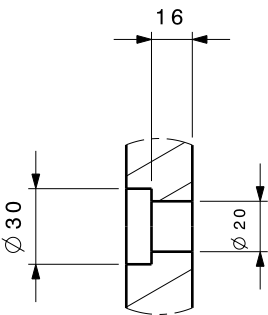
Tapa Base Grande
Hormigón Premoldeado.



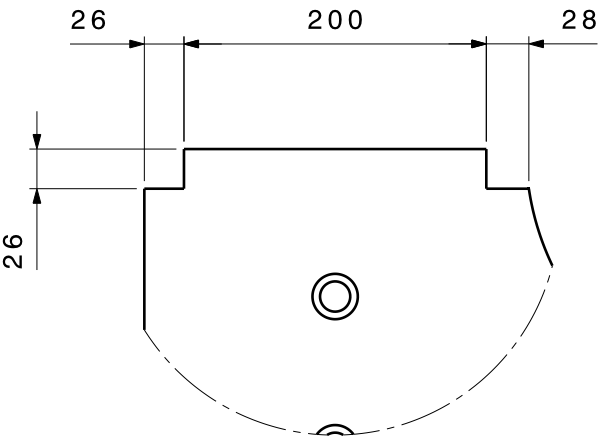
CORTE
B - B



CORTE
A - A




DETALLE C
Esc. 1:3



DETALLE D
Esc. 1:5

NOTA: La pieza esta generada en hormigón prefabricado.
Tiene un espesor de 30 mm. La misma encaja sobre la base
grande y hace tope en la estructura.

OBS.		FECHA	NOMBRE	TRABAJO FINAL DE GRADUACIÓN FEBRERO 2009	DESCRIPCIÓN:
	DIBUJO:	27/02	Juan M. Paredes		Base Hormigón A - 43
	REVISO:				
	APROBO:				
	ESC: 1:10	TEMA: EQUIPAMIENTO URBANO PARA SERVICIOS DE TRANSPORTES PÚBLICOS. (SISTEMA DE PARADAS DE COLECTIVOS)			TERMINACIÓN:
					MATERIAL:
	Revisión:				PLANO N°:
					Reemplaza a plano Nro: